

Projekt

z dnia 5 grudnia 2019 r.
Zatwierdzony przez

**UCHWAŁA NR XI/94/2019
RADY GMINY PŁUŻNICA**

z dnia 6 grudnia 2019 r.

w sprawie zniesienia formy ochrony przyrody z wybranych pomników przyrody

Na podstawie art. 18 ust. 2 pkt 15 ustawy z dnia 8 marca 1990 r. o samorządzie gminnym (Dz.U. z 2019 poz. 506, 1309, 1696, 1815) oraz art. 44 ust. 3, 3a i 4 ustawy z dnia 16 kwietnia 2004 r. o ochronie przyrody (Dz. U. z 2018 r., poz. 1614, 2244, 2340 oraz Dz.U. z 2019 r., poz. 1696, 1815), uchwała się, co następuje:

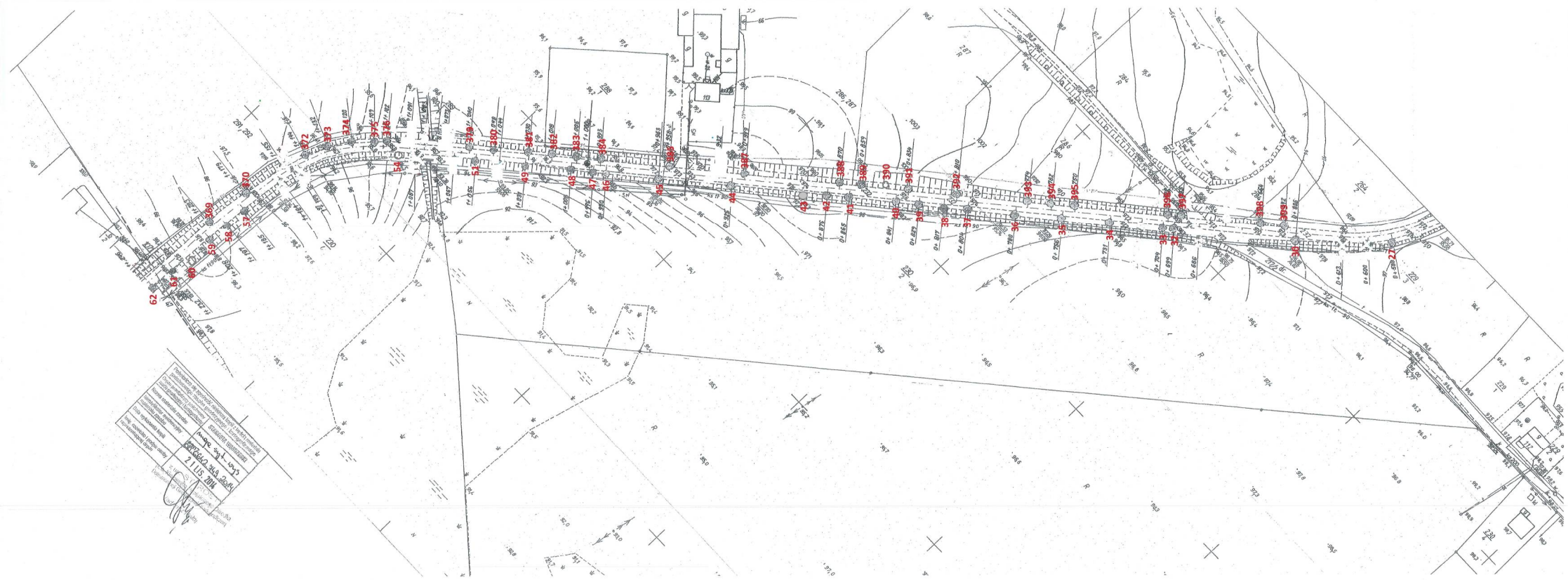
§ 1. 1. Znosi się formę ochrony przyrody z 45 sztuk drzew z gatunku: 37 sztuk jesion wyniosły, 6 sztuk kasztanowiec zwyczajny, 1 sztuka lipa drobnolistna i 1 sztuka grab pospolity stanowiących element grupowego pomnika przyrody nadanego alei przydrożnej złożonej z 303 drzew rosnących po obu stronach drogi nr 1716 C Płużnica – Dźwierzno (odcinek Płużnica – Orłowo) uchwałą Nr XXI/156/2016 Rady Gminy Płużnica z dnia 30 czerwca 2016 r. w sprawie pomników przyrody (Dz. Urz. Woj.Kuj.-Pom. Z 2016 r., poz. 2539 z dnia 12 lipca 2016r.).

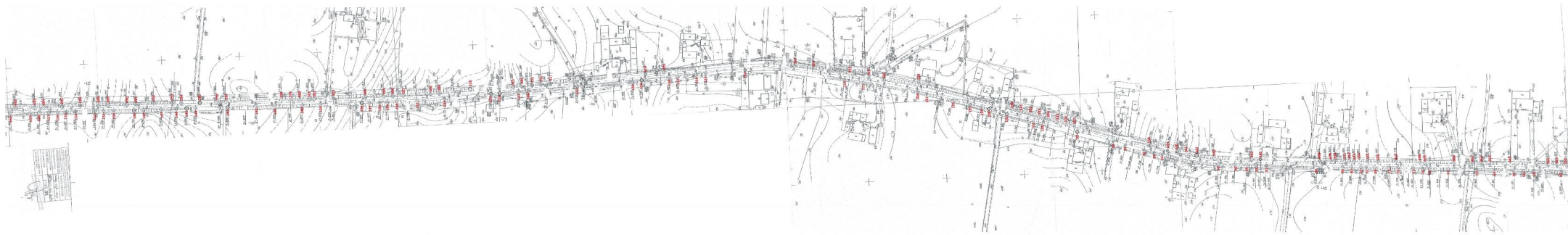
2. Drzewa przewidziane do zniesienia ochrony przyrody zostały wskazane na załącznikach graficznych Nr 1a do 1d – mapa oraz na załączniku Nr 2 – zestawienie drzew.

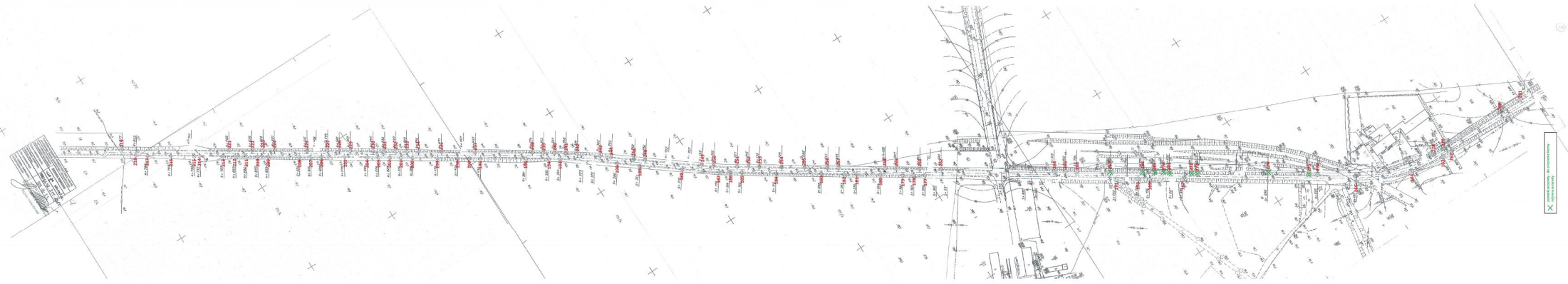
§ 2. Pozbawienie statusu pomnika przyrody z drzew, o których mowa w § 1 następuje z uwagi na zagrożenie dla mienia i ludzi, zły stan fitosanitarny drzew, zachwiana statyka drzew oraz zapewnienia bezpieczeństwa powszechnego po uzgodnieniu z Regionalnym Dyrektorem Ochrony Środowiska w Bydgoszczy postanowieniem z dnia 25 listopada 2019 r. znak: WOP.623.47.2019.KD.3 oraz postanowieniem z dnia 28 listopada 2019 r. znak: WOP.623.47.2019.KD.4 dotyczącym omyłki oczywistej.

§ 3. Wykonanie uchwały powierza się Wójtowi Gminy Płużnica.

§ 4. Uchwała wchodzi w życie po upływie 14 dni od dnia ogłoszenia w Dzienniku Urzędowym Województwa Kujawsko-Pomorskiego.







Zestawienie drzew

Lp .	Nr drzewa	Gatunek drzewa/ krzewu	Obwód w cm/ wymiary	Kilometraż - strona	Przyczyna wycinki drzewa
1	1	Jesion wyniosły	290 cm	0+076 L	Zły stan fitosanitarny, liczne wypróchnienia, ubytki kory, zachwiana statyka i posusz w koronie
2	2	Jesion wyniosły	260 cm	0+086 L	Zły stan fitosanitarny, liczne wypróchnienia, ubytki kory, zachwiana statyka i posusz w koronie
3	3	Jesion wyniosły	260 cm	0+097 L	Zły stan fitosanitarny, liczne wypróchnienia, ubytki kory, zachwiana statyka i posusz w koronie
4	422	Jesion wyniosły	190 cm	0+145 P	Suche gałęzie, zły stan fitosanitarny
5	412	Jesion wyniosły	295 cm	0+260 P	Suche gałęzie, zły stan fitosanitarny
6	54	Jesion wyniosły	185 cm	1+095 L	Suche gałęzie, zły stan fitosanitarny, rośnie na łuku drogi i zagraża bezpieczeństwu
7	370	Jesion wyniosły	190 cm	1+179 P	Rośnie na łuku i zagraża bezpieczeństwu
8	65	Jesion wyniosły	180 cm	1+295 L	Ogranicza skrajnię drogową, częściowo suche, zły stan fitosanitarny
9	66	Grab	230 cm	1+310 L	Ogranicza skrajnię drogową, pochylone, zagraża bezpieczeństwu
10	67	Jesion wyniosły	210 cm	1+321 L	Ogranicza skrajnię drogową, częściowo suche, zły stan fitosanitarny
11	363	Jesion wyniosły	215 cm	1+362 P	Ogranicza skrajnię drogową, częściowo suche, zły stan fitosanitarny
14	89	Jesion wyniosły	280 cm	1+665 L	Ogranicza skrajnię drogową, pochylone, zagraża bezpieczeństwu
13	90	Jesion wyniosły	260 cm	1+680 L	Ogranicza skrajnię drogową, częściowo suche, zły stan
14	331	Jesion wyniosły	250 cm	1+963 P	Ogranicza skrajnię drogową, częściowo suche, zły stan fitosanitarny
15	104	Jesion wyniosły	270 cm	2+013 L	Ogranicza skrajnię drogową, częściowo suche
16	105	Jesion wyniosły	245 cm	2+028 L	Ogranicza skrajnię drogową, częściowo suche, zły stan fitosanitarny
17	327	Jesion wyniosły	270 cm	2+141 P	Ogranicza skrajnię drogową, częściowo suche, zły stan fitosanitarny
18	326	Jesion wyniosły	240 cm	2+160 P	Ogranicza skrajnię drogową, częściowo suche, zły stan fitosanitarny
19	111	Lipa drobnolistna	240 cm	2+168 L	Ogranicza skrajnię drogową, częściowo suche, zły stan fitosanitarny
20	112	Jesion wyniosły	280 cm	2+192 L	Ogranicza skrajnię drogową, częściowo suche, zły stan fitosanitarny
21	324	Jesion wyniosły	320 cm	2+238 P	Ogranicza skrajnię drogową, częściowo suche, zły stan fitosanitarny
22	323	Jesion wyniosły	250 cm	2+259 P	Ogranicza skrajnię drogową, częściowo suche, zły stan fitosanitarny
23	115	Jesion wyniosły	210 cm	2+373 L	Ogranicza skrajnię drogową, częściowo suche, zły stan fitosanitarny
24	116	Jesion wyniosły	250 cm	2+385 L	Ogranicza skrajnię drogową, częściowo suche, zły stan fitosanitarny

25	117	Jesion wyniosły	290 cm	2+409 L	Ogranicza skrajnię drogową, częściowo suche, zły stan fitosanitarny
26	317	Jesion wyniosły	225 cm	2+574 P	Ogranicza skrajnię drogową, częściowo suche, zły stan fitosanitarny
27	316	Jesion wyniosły	250 cm	2+585 P	Ogranicza skrajnię drogową, częściowo suche, zły stan fitosanitarny
28	315	Jesion wyniosły	200 cm	2+597 P	Ogranicza skrajnię drogową, częściowo suche, zły stan fitosanitarny
29	314	Jesion wyniosły	210 cm	2+610 P	Ogranicza skrajnię drogową, częściowo suche, zły stan fitosanitarny
30	313	Jesion wyniosły	240 cm	2+622 P	Ogranicza skrajnię drogową, częściowo suche, zły stan fitosanitarny
31	126	Jesion wyniosły	230 cm	2+603 L	Ogranicza skrajnię drogową, częściowo suche, zły stan
32	131	Kasztanowiec zwyczajny	150 cm	2+711 L	Ogranicza skrajnię drogową, częściowo suche, zły stan fitosanitarny
33	135	Kasztanowiec zwyczajny	180 cm	2+784 L	Ogranicza skrajnię drogową, częściowo suche, zły stan fitosanitarny
34	136	Kasztanowiec zwyczajny	190 cm	2+794 L	Ogranicza skrajnię drogową, częściowo suche, zły stan fitosanitarny
35	304	Kasztanowiec zwyczajny	250 cm	2+812 P	Ogranicza skrajnię drogową, częściowo suche, zły stan fitosanitarny
36	144	Kasztanowiec zwyczajny	190 cm	3+031 L	Ogranicza skrajnię drogową, częściowo suche, zły stan fitosanitarny
37	159	Jesion wyniosły	280 cm	3+244 L	Częściowo suche, pochylone, zły stan fitosanitarny
38	166	Jesion wyniosły	260 cm	3+497 L	Pochylone, rośnie na łuku drogi, zagraża bezpieczeństwu, suche
39	167	Jesion wyniosły	265 cm	3+681 L	Częściowo suche, ogranicza skrajnię chodnika, zły stan fitosanitarny
40	169	Jesion wyniosły	220 cm	3+716 L	Suche, zły stan fitosanitarny
41	170	Jesion wyniosły	180 cm	3+728 L	Częściowo suche, ogranicza skrajnię chodnika, zły stan fitosanitarny
42	266	Jesion wyniosły	160 cm	3+794 P	Częściowo suche, ogranicza skrajnię chodnika
43	265	Jesion wyniosły	180 cm	3+806 P	Częściowo suche, ogranicza skrajnię chodnika, zły stan fitosanitarny
44	264	Jesion wyniosły	200 cm	3+818 P	Częściowo suche, ogranicza skrajnię chodnika, zły stan fitosanitarny
45	231	Kasztanowiec zwyczajny	260 cm	4+532 P	Częściowo suche, zły stan fitosanitarny

Uzasadnienie

Zgodnie z art. 44 ust. 3 i 4 ustawy z dnia 16 kwietnia 2004r. o ochronie przyrody zniesienia formy ochrony przyrody dokonuje Rada Gminy w drodze uchwały, po uprzednim uzgodnieniu z Regionalnym Dyrektorem Ochrony Środowiska w Bydgoszczy. Zarząd Dróg Powiatowych w Wąbrzeźnie wystąpił z wnioskiem o usunięcie 45 sztuk drzew z gatunku: 37 sztuk jesion wyniosły, 6 sztuk kasztanowiec zwyczajny, 1 sztuka lipa drobnolistna i 1 sztuka grab pospolity rosnących przy drodze powiatowej Nr 1716C relacji Płużnica – Dźwierzno na odcinku Płużnica – Orłowo stanowiących wybrane pomniki przyrody z alei drzew. Zniesienie ochrony następuje w związku z utratą wartości przyrodniczych, ze względu na które ustanowiono formę ochrony przyrody i zapewnienia bezpieczeństwa powszechnego.

Mając na uwadze powyższe zniesienie statusu pomnika przyrody jest w pełni uzasadnione. Wymienione pomniki przyrody to drzewa, które rosną na zakrętach drogi, ograniczają skrajnię drogową oraz ograniczają widoczność przy wyjazdach z posesji, są w złym stanie fitosanitarnym, posiadają ubytki kory i liczne widoczne wypróchnienia. Posadzenie tych drzew i ich stan zdrowotny stwarza zagrożenie bezpieczeństwa ludzi i mienia. Drzewa znajdują się w bezpośrednim sąsiedztwie drogi. Część drzew jest sucha i nie rokuje szans na przeżycie z przyczyn niezależnych od właściciela drogi.

W odniesieniu do w/w drzew zniesienie ochrony wynikającej z nadania statusu pomnika przyrody jest uzasadnione, ponieważ straciły one swoje walory jako pomniki przyrody, a podejmowanie prac leczniczo-pielęgnacyjnych byłoby z punktu widzenia przyrodniczego i finansowego niecelowe.

Pomnik przyrody podlega ochronie prawnej. Uzyskanie zgody na wycinkę chronionego drzewa, a tym samym usunięcie powodowanego przez te drzewa zagrożenia wiąże się z koniecznością zniesienia ochrony drzew jako pomników przyrody.

W związku z powyższym przygotowano projekt uchwały, która znosi ochronę prawną w stosunku do wnioskowanych drzew.